



صنعت
دقیق حرکت مندی
DAGHIGH SANAT


دستگاه های حفاری Drilling Rigs

فهرست صفحات

شماره صفحه

عناوین

۱	مقدمه معرفی شرکت
۲	دستگاه سبک حفاری فرمانی (چاپک) معرفی محصول جدول فنی
۳	دستگاه حفاری راسول مقدمه
۴	راسول تمام بادی (پنوماتیک) معرفی محصول جدول فنی
۵	راسول برقی - بادی معرفی محصول جدول فنی
۶	راسول دیزلی معرفی محصول جدول فنی
۷	راسول تقویت شده معرفی محصول جدول فنی
۸	دستگاه مینی دریل واگن (دُرفک) معرفی محصول جدول فنی



شرکت مهندسی دقیق صنعت با نزدیک به نیم قرن تجربه در ساخت تجهیزات حفاری ، چکشهای DTH ، انواع رادهای آکياژی ، رابط و ارتعاشگیر در سایزهای متفاوت ، جهت تکمیل سبد محصولات و تامین بیش از پیش نیاز مصرف کنندگان گرامی اقدام به تاسیس واحد ماشین سازی و ساخت دستگاه های حفاری سبک نیز نموده است. این دستگاه ها با تکیه بر تجربه و پشتوانه چندین ساله واحد فنی مهندسی و با تمرکز بر نیاز بومی و شرایط اقلیمی و همچنین با بالاترین کیفیت مواد اولیه و استاندارد های لازم جهت کاربری بهینه صورت می پذیرد. مجموعه دستگاه های ساخت شرکت مهندسی دقیق صنعت بشرح ذیل میباشد:



دستگاه سبک حفاری فرمانی (چابک)

این دستگاه جهت حفاری در پروژه های لرزه نگاری اکتشاف نفت و بصورت پرتابل (قابل حمل) استفاده میگردد. از ویژگی های این دستگاه میتوان به عدم نیاز به اسقرار دکل ، قابلیت حمل توسط نفر و استفاده در محل های صعب العبور اشاره نمود.

این دستگاه بدلیل موتور بنزینی سبک ۱۳ الی ۲۰ اسب بخار و سیستم هیدرولیکی کارآمد و همچنین سیستم حفاری DTH ، دارای سرعت عمل بالا و بسیار کاربردی جهت حفاری در مناطق با دسترسی سخت توسط سایر دستگاه های حفاری میباشد.

مشخصات اصلی

سایز چکش حفاری	طول راد	قطر راد	قطر حفاری
DTH DS2*	1200 (mm)	50 (mm)	76-90 (mm)

مشخصات فنی

موتور	قدرت	حداکثر گشتاور پاورهد	حداکثر سرعت پاورهد
بنزینی هوا خنک	13-16-20 hp	350 KN	120 rpm

میزان هوای مورد نیاز

میزان هوای مصرفی	فشار باد
175-375 cfm	5-10 Bar

مشخصات ظاهری

وزن دستگاه	ابعاد (طول*عرض*ارتفاع)
75 Kg	پاورهد یونیت (70*55*110 (cm)
35 Kg	فرمان (50*100*100 (cm)

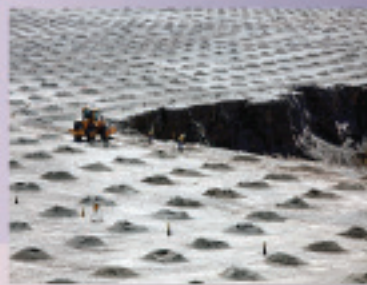
دستگاه سبک حفاری فرمانی (چابک)

دستگاه حفاری راسول:

این دستگاه بعنوان یکی از شناخته شده ترین دستگاههای حفاری سبک و کارآمد، طیف وسیعی از پروژه های حفاری از معادن سنگهای ساختمانی تا پروژه های حفاری پودری، چاه های ارت، معادن انفجاری روباز و... را شامل میشود. دکل این دستگاه قابلیت نصب جهت حفاری هم بصورت عمودی و هم بصورت افقی را دارا میباشد و در انواع گوناگون تولید و عرضه میگردد.

انواع دستگاه راسول با توجه امکانات موجود در محل پروژه ، عمق و قطر مورد نیاز حفاری و همینطور زوایای متفاوت حفاری در مدلهای زیر طراحی و تولید میگردد:

- راسول تمام بادی (پنوماتیک)
- راسول برقی- بادی
- راسول دیزلی
- راسول تقویت شده (۴ اینچ)





دستگاه راسول تمام بادی (پنوماتیک):

این دستگاه به صورت کامل با باد کمپرسور راه اندازی میگردد و هر دو موتور دورانی و بالابر از نوع پنوماتیک (Pneumatic Air Motor) میباشد. از این دستگاه جهت پروژه هایی که دسترسی به برق نداشته و استفاده از موتور احتراقی و سیستم هیدرولیک غیرممکن است استفاده می گردد.

مشخصات اصلی			
سایز چکش حفاری	طول راد	قطر راد	قطر حفاری
DTH 2°- 3°	1000 (mm)	60/76 (mm)	76-90(mm)
مشخصات فنی			
موتور	حداکثر گشتاور پاورهد	حداکثر سرعت پاورهد	
Air Motor	550 KN	70 rpm	
میزان هوای مورد نیاز			
میزان باد	میزان هوای مصرفی		
7-10 Bar	375 - 525 cfm		
مشخصات ظاهری			
ابعاد (طول*عرض*ارتفاع)	وزن دستگاه		
یونیت کنترل 40*40*85 (cm)	25 Kg		
دکل 200*50*50 (cm)	120 Kg		

دستگاه راسول تمام بادی (پنوماتیک)

دستگاه راسول برقی-بادی:

این دستگاه پرکاربردترین نوع دستگاه حفاری سبک بوده که علی‌رغم سبک و قابل حمل بودن بدلیل سیستم کاربری هیدرولیکی دارای قدرت مناسب جهت حفاری در پروژه های گوناگون را دارد. این دستگاه بدلیل قادر بودن جهت حفاری بصورت افقی و عمودی، همچنین قابلیت حفاری با قطر های مختلف ، طیف گوناگونی از نیازهای حفاری از معادن سنگهای ساختمانی تا پروژه های انفجاری روباز را تامین مینماید. این دستگاه همچنین با دو مدل دکل جکی و زنجیری قابل ارائه به مشتریان میباشد که بسته به تمایل و تجربه کاربری اپراتور قابل انتخاب میباشد.



مشخصات اصلی

سایز چکش حفاری	طول راد	قطر راد	قطر حفاری
DTH 2" - 3"	1000 (mm)	60-76 (mm)	76-105-(mm)

مشخصات فنی

موتور	قدرت	حداکثر گشتاور پاورهد	حداکثر سرعت پاورهد
برقی سه فاز	10 hp /16 Amp	350 KN	120 rpm

میزان هوای مورد نیاز

میزان هوای مصرفی	فشار باد
175-375 cfm	5-10 Bar

مشخصات ظاهری

وزن دستگاه	ابعاد (طول*عرض*ارتفاع)
180 Kg	60*100*120 (cm) پاور یونیت (فرغونی)
120 Kg	250*60*50 (cm) دکل جکی
110 Kg	200*60*50 (cm) دکل زنجیری

دستگاه راسول برقی - بادی



دستگاه راسول دیزلی:

این دستگاه مشابه راسول برقی میباشد که به جای الکتروموتور از موتور دیزل در طراحی و تولید آن استفاده شده است. این دستگاه جهت پروژه هایی که دسترسی به برق غیرممکن بوده و نیز حفاری های اکتشافی پودری در مناطق دوردست می باشند، بهترین گزینه است. چرا که با سیستم هیدرولیکی قدرتمند و در عین حال قابل حمل میتواند عملیات حفاری را با بالاترین سرعت انجام دهد.

مشخصات اصلی

سایز چکش حفاری	طول راد	قطر راد	قطر حفاری
DTH 2" - 3"	1000 (mm)	60-76 (mm)	70-105 (mm)

مشخصات فنی

حد اکثر سرعت پاورهد	حد اکثر گشتاور پاورهد	قدرت	موتور
120 rpm	350 KN	15 hp	دیزلی تک سیلندر

میزان هوای مورد نیاز

میزان هوای مصرفی	فشار باد
175-375 cfm	5-10 Bar

مشخصات ظاهری

وزن دستگاه	ابعاد (طول*عرض*ارتفاع)
350 Kg	پاور یونیت (قرغوش) 70*120*140 (cm)
120 Kg	دکل جکی 250*60*50 (cm)
110 Kg	دکل زنجیری 200*60*50 (cm)

دستگاه راسول دیزلی

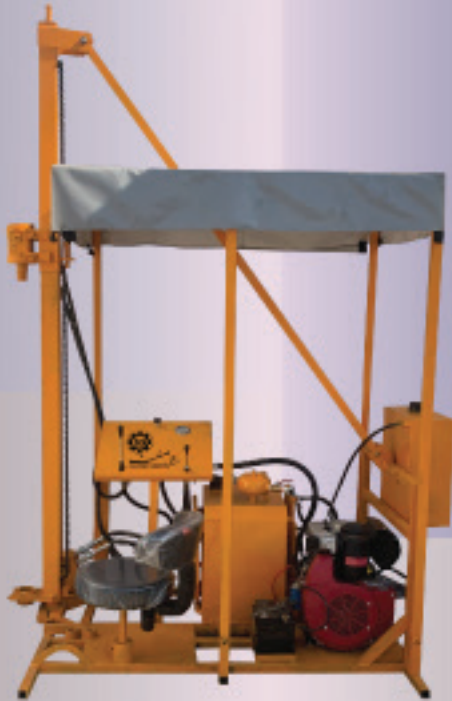
دستگاه راسول تقویت شده:

این دستگاه راسول با تقویت سیستم روتیشن و دکل مخصوص تقویت شده قابلیت حفاری با چکش سایز ۴ اینچ را داشته و رادهایی با طول بلندتر (۱.۵ و ۲ متر) را قابل استفاده نماید. این دستگاه هم با سیستم برقی و هم با سیستم دیزلی قابل استفاده بوده و طراحی سیستم رادها و چکش با رزوه مخروطی میباشد که امکان استفاده از چکش سایز بالاتر و قطر حفاری بیشتر را امکان پذیر مینماید.



مشخصات اصلی			
قطر حفاری	قطر راد	طول راد	سایز چکش حفاری
76-90-105-115-125(mm)	60-76 (mm)	1500 (mm)	DTH 3" - 4"
مشخصات فنی			
موتور	قدرت	حداکثر گشتاور پاورهد	حداکثر سرعت پاورهد
برقی سه فاز / دیزلی	16 hp /10 hp	550 KN	100 rpm
میزان هوای مورد نیاز			
فشار باد	میزان هوای مصرفی		
5-10 Bar	175-375 cfm		
مشخصات ظاهری			
ابعاد (طول*عرض*ارتفاع)		وزن دستگاه	
پاور یونیت برقی 60*100*120 (cm)		210 Kg	
پاور یونیت دیزلی 70*120*40 (cm)		350 Kg	
دکل زنجیری 250*60*50 (cm)		125 Kg	

دستگاه راسول تقویت شده



دستگاه مینی دریل واگن (درفک)

این دستگاه با سیستم قدرتمند موتوری و هیدرولیک با شاسی و دکل تقویت شده قابلیت کاربری بصورت مجزا و با چرخ و لاستیک و با نصب بر روی پشت وانت بار جهت جابجایی و حفاری در شرایط گوناگون را دارا میباشد که بدلیل قدرت سیستم هیدرولیک توانایی حفاری تا عمق های بالاتر نیز دارا بوده و قابل استفاده میباشد.

مشخصات اصلی

سایز چکش حفاری	طول راد	قطر راد	قطر حفاری
DTH 2' - 3' - 4'	1500 (mm)	50-60-76 (mm)	76/90/105/115/125 (mm)

مشخصات فنی

موتور	قدرت	حداکثر گشتاور پاورهد	حداکثر سرعت پاورهد
دیزلی دوسیلندر هواخنک	23 Hp	350 KN	120 rpm

میزان هوای مورد نیاز

میزان هوای مصرفی	فشار باد
175-375 cfm	5-10 Bar

مشخصات ظاهری

وزن دستگاه	ابعاد (طول*عرض*ارتفاع)
500 Kg	300*100*190 (cm)

دستگاه مینی دریل واگن (درفک)

NOTE

یادداشت

A series of horizontal dotted lines for writing notes, spanning the width of the page.

نمایشگاه: تهران، میدان توحید، خیابان توحید، خیابان اردبیل ، پلاک ۲۱
تلفن : ۰۲۱ ۶۶۴۲۴۱۰۰ خط ویژه فکس : ۰۲۱ ۶۶۹۰۲۳۵۵
کارخانه: جاده کرج - قزوین ، پل کردان ، شهرک طاووسیه ، نبش خیابان ۵۴

 daghighsanat1363  www.daghighsanat.com

 daghighsanat1363  info@daghighsanat.com